

# Paul-Ehrlich-Klinik, Bad Homburg

## Orthopädie

Die Paul-Ehrlich-Klinik der Deutschen Rentenversicherung Knappschaft-Bahn-See (KBS) in Bad Homburg ist eine moderne Rehabilitationsklinik mit den Behandlungsschwerpunkten Orthopädie und Psychosomatik.

Die Paul-Ehrlich-Klinik verfügt über 190 Betten, von denen 120 für die Orthopädie und 70 für die Psychosomatik zur Verfügung stehen.

Das Behandlungsspektrum in der Orthopädie umfasst insbesondere:

- Chronische Erkrankungen des Bewegungsapparates (degenerativ, entzündlich, weichteilrheumatisch)
- Postoperative Zustände bei Erkrankungen des Bewegungsapparates z.B. nach Knie- und Hüftprothesenoperationen, Wirbelsäulenoperationen
- Anschlussheilbehandlungen nach Operationen am Bewegungsapparat

Als besondere Therapiemaßnahmen bietet die Klinik den Patientinnen und

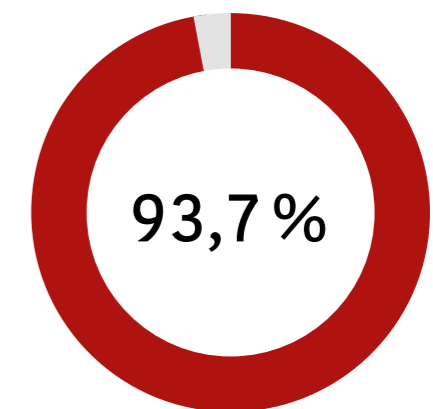
Patienten die Medizinisch-Beruflich-Orientierte Rehabilitation (MBOR) Stufe B und C, die Verhaltensmedizinisch-Orientierte Rehabilitation (VOR) sowie die naturheilkundlich orientierte und medikamentöse Schmerztherapie an.

- Kostenübernahme von der Deutschen Rentenversicherung oder durch die gesetzlichen und privaten Krankenkassen im Rahmen von Heilverfahren und Anschlussheilbehandlungen
- Anwesenheit aller notwendigen Versorgungsverbände und Anerkennung nach den Beihilfavorschriften
- Selbstzahlende sowie Privatpatientinnen und -patienten sind ebenfalls herzlich willkommen



## Weiterempfehlungsquote

Interne Erhebung im Jahr 2023



### KOOPERATIONSPARTNER

Netzwerk für Gesundheit  
ICELAB – Spessart-Therme  
Bad Soden-Salmünster

### MITGLIEDSCHAFT

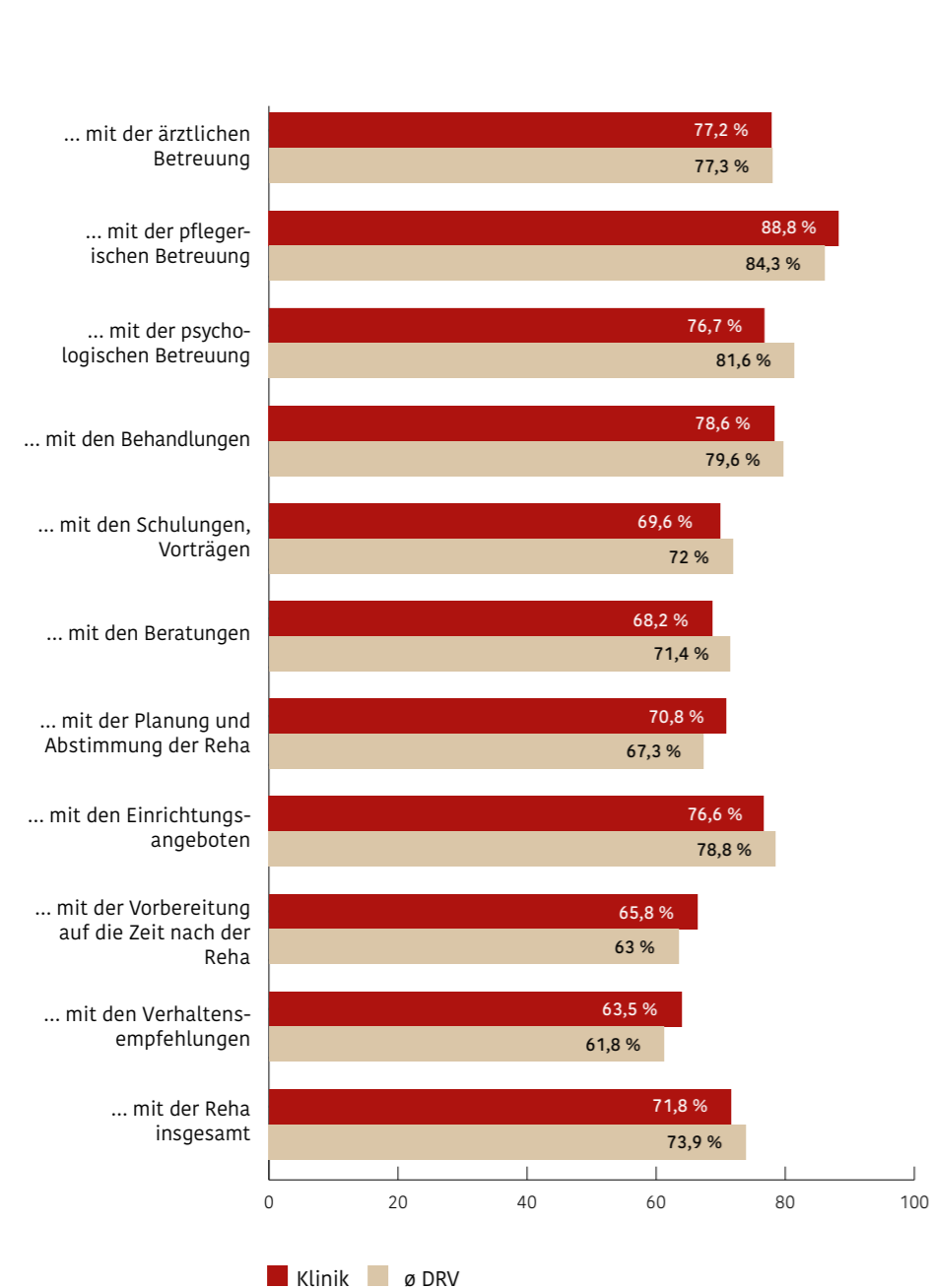
Deutsche Gesellschaft für Orthopädie und Unfallchirurgie (DGOU)  
Deutsche Gesellschaft für Orthopädie und Orthopädische Chirurgie (DGOOC)

**Orthopädie**

# Zufriedenheit von Patientinnen und Patienten

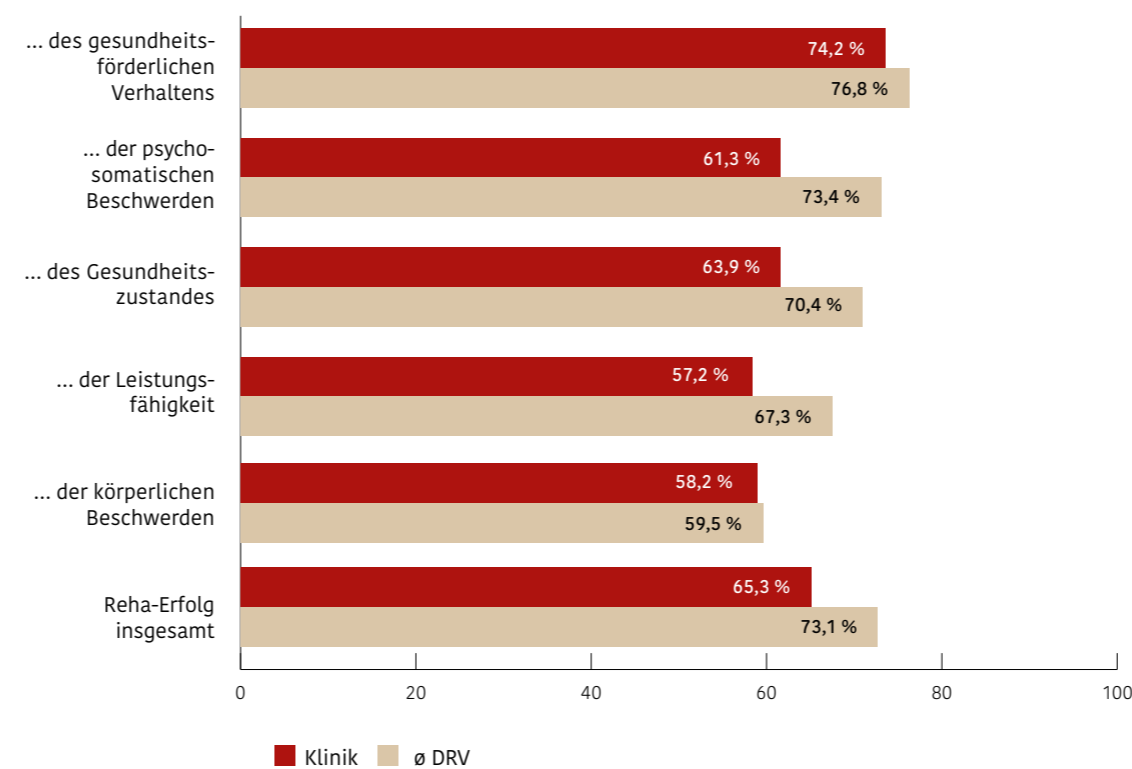
## So zufrieden waren unsere Patientinnen und Patienten

Selbsteinschätzung unserer Patientinnen und Patienten (Skala 0–100%) gem. Rückmeldung der Deutschen Rentenversicherung (DRV) im Vergleich zum Durchschnitt der DRV-Vergleichsgruppe (08/2021-07/2022)

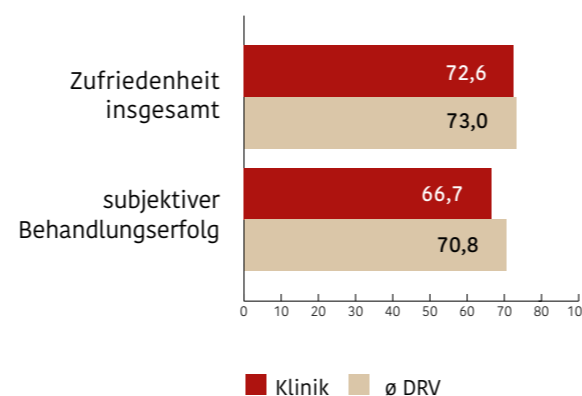


## So schätzen unsere Patientinnen und Patienten ihren Behandlungserfolg ein

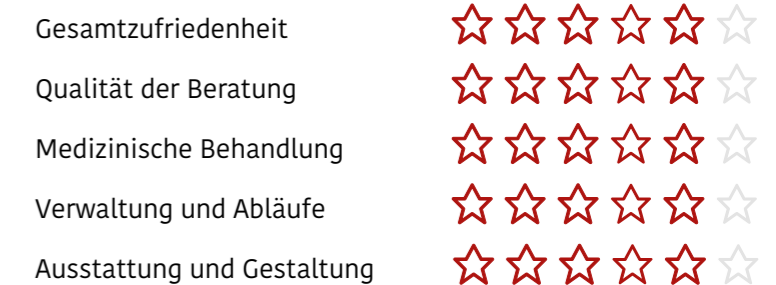
Selbsteinschätzung unserer Patientinnen und Patienten (Skala 0–100%) gem. Rückmeldung der Deutschen Rentenversicherung (DRV) im Vergleich zum Durchschnitt der DRV-Vergleichsgruppe (08/2021-07/2022)



Befragung durch die DRV (08/21-07/22), risikoadjustiert, Vergleichsgruppe Orthopädie, Qualitätspunkte (Skala 0 – 100)



## So urteilen unsere Patientinnen und Patienten auf klinikbewertungen.de

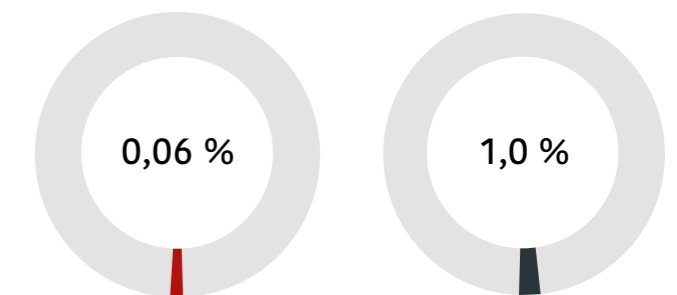


**Gesamtzufriedenheit:**  
Durchschnittsbewertung aller Fachabteilungen 5,8 Sterne

Stand: 04.04.2024  
gemäß [www.klinikbewertungen.de](http://www.klinikbewertungen.de)

## Beschwerdequote

Patientinnen und Patienten, die sich im Jahr 2023 bei Ihrem Federführer beschwert haben (in %)



Beschwerdequote Klinik

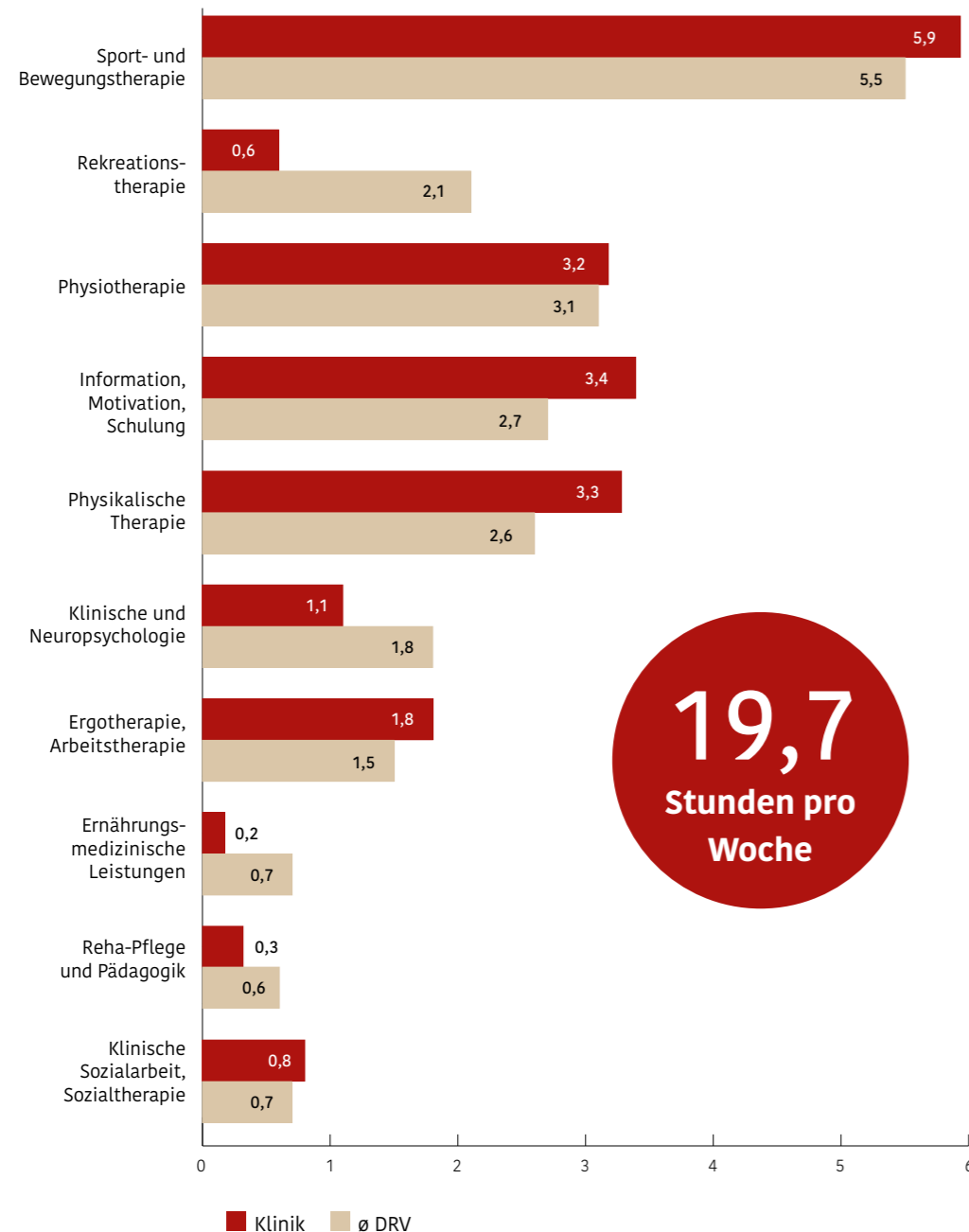
Grenzwert DRV

**Orthopädie**

# Zeiten und Standards

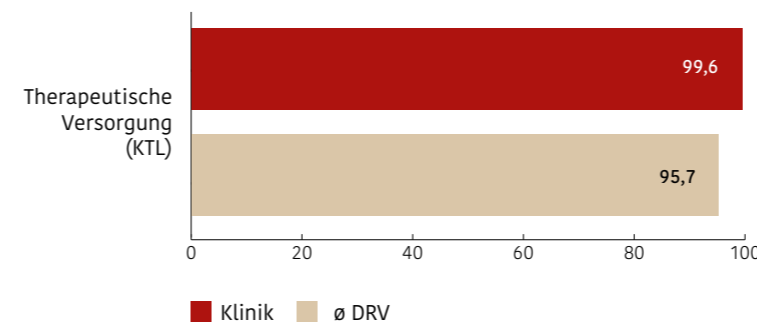
## So viele Stunden Therapie erhielten unsere Patientinnen und Patienten wöchentlich

Erhebung gem. der DRV Klassifikation Therapeutischer Leistungen (KTL) im Vergleich zum Durchschnitt der DRV Vergleichsgruppe



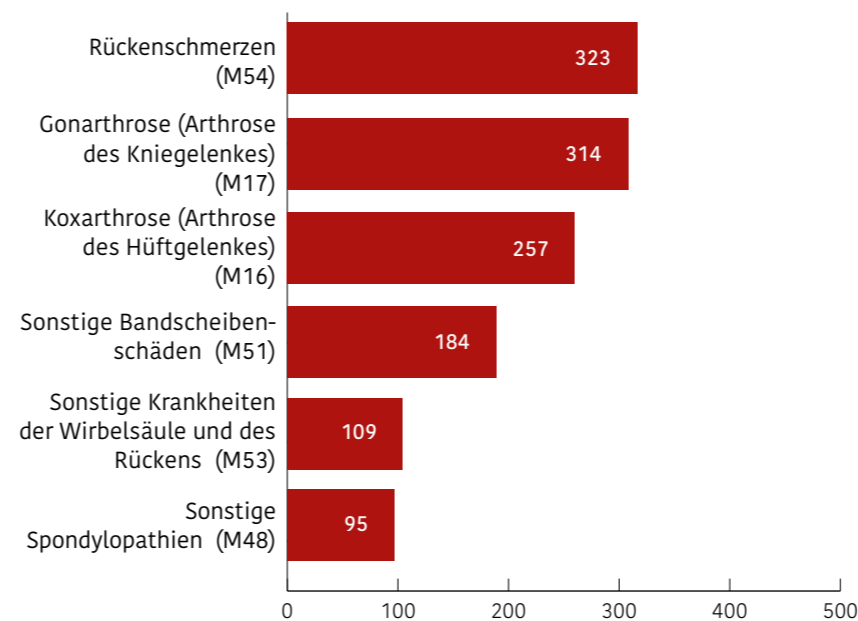
## In diesem Maß erfüllen wir die DRV-Therapieanforderungen

Erhebung gem. der DRV-Klassifikation Therapeutischer Leistungen (KTL) im Vergleich zum Durchschnitt der DRV-Vergleichsgruppe; Qualitätspunkte auf einer Skala von 0-100



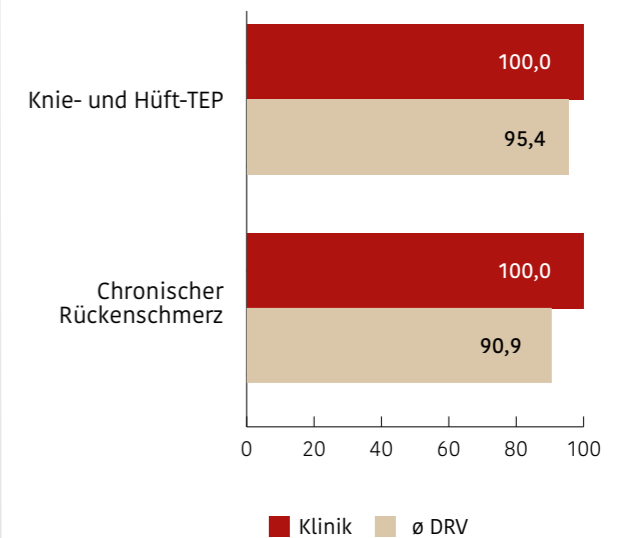
## Anzahl der Patientinnen und Patienten und häufigste Diagnosegruppe

Interne Erhebung 2023, Angaben gem. der Klassifikation nach ICD-10  
Gesamt 1.758 Patienten (44,3 % Heilverfahren, 41,2 % Anschlussheilverfahren, 5,6 MBOR, VOR 8,9%)



## In diesem Maß erfüllen wir die DRV-Therapiestandards

Erhebung im Vergleich zum Durchschnitt der DRV-Vergleichsgruppe; Qualitätspunkte auf einer Skala von 0-100



**IMPRESSUM**

Paul-Ehrlich Klinik  
Landgrafenstraße 2-8  
61348 Bad Homburg v. d. Höhe

Telefon 06172 128-0  
Telefax 06172 128-638  
E-Mail bad-homburg-info@kbs.de  
www.paul-ehlich-klinik.de

Herausgegeben von:  
Deutsche Rentenversicherung  
Knappschaft-Bahn-See  
Pieperstraße 14-28, 44789 Bochum

[www.kbs.de](http://www.kbs.de)

Stand: Oktober 2024