

# Paul-Ehrlich-Klinik, Bad Homburg

## Psychosomatik

Die Paul-Ehrlich-Klinik der Deutschen Rentenversicherung Knappschaft-Bahn-See (KBS) in Bad Homburg ist eine moderne Rehabilitationsklinik mit den Behandlungsschwerpunkten Orthopädie und Psychosomatik.

Die Paul-Ehrlich-Klinik verfügt über 190 Betten, von denen 120 für die Orthopädie und 70 für die Psychosomatik zur Verfügung stehen.

Das Behandlungsspektrum in der Psychosomatik umfasst insbesondere Psychosomatische Erkrankungen wie:

- Anpassungsstörungen
- leichte bis mittelgradige depressive Störungen (z.B. Erschöpfungssyndrom)
- Angststörungen
- Post Covid

Nicht betreuen können aufgrund der Klinikstruktur Patientinnen und Patienten mit Psychosen, Suchterkrankungen und dem Bedarf einer akutmedizinischen Versorgung.

Die Betreuung erfolgt durch ein kompetentes Team aus Fachärzten und

Therapeuten, welches über eine langjährige Erfahrung in der Behandlung aller Störungen auf dem Gebiet der Psychosomatischen Medizin verfügt.

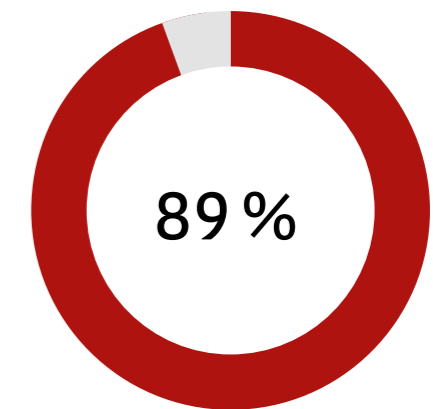
Als besondere Therapiemaßnahmen bietet die Klinik den Patientinnen und Patienten die Medizinisch-Beruflich-Orientierte Rehabilitation (MBOR) Stufe B an.

- Kostenübernahme von der Deutschen Rentenversicherung oder durch die gesetzlichen und privaten Krankenkassen im Rahmen von Heilverfahren und Anschlussheilbehandlungen
- Anwesenheit aller notwendigen Versorgungsverträge und Anerkennung nach den Beihilfavorschriften
- Selbstzahlende sowie Privatpatientinnen und -patienten sind ebenfalls herzlich willkommen



## Weiterempfehlungsquote

Interne Erhebung im Jahr 2023



### KOOPERATIONSPARTNER

Netzwerk für Gesundheit  
ICELAB – Spessart-Therme  
Bad Soden-Salmünster

### MITGLIEDSCHAFT

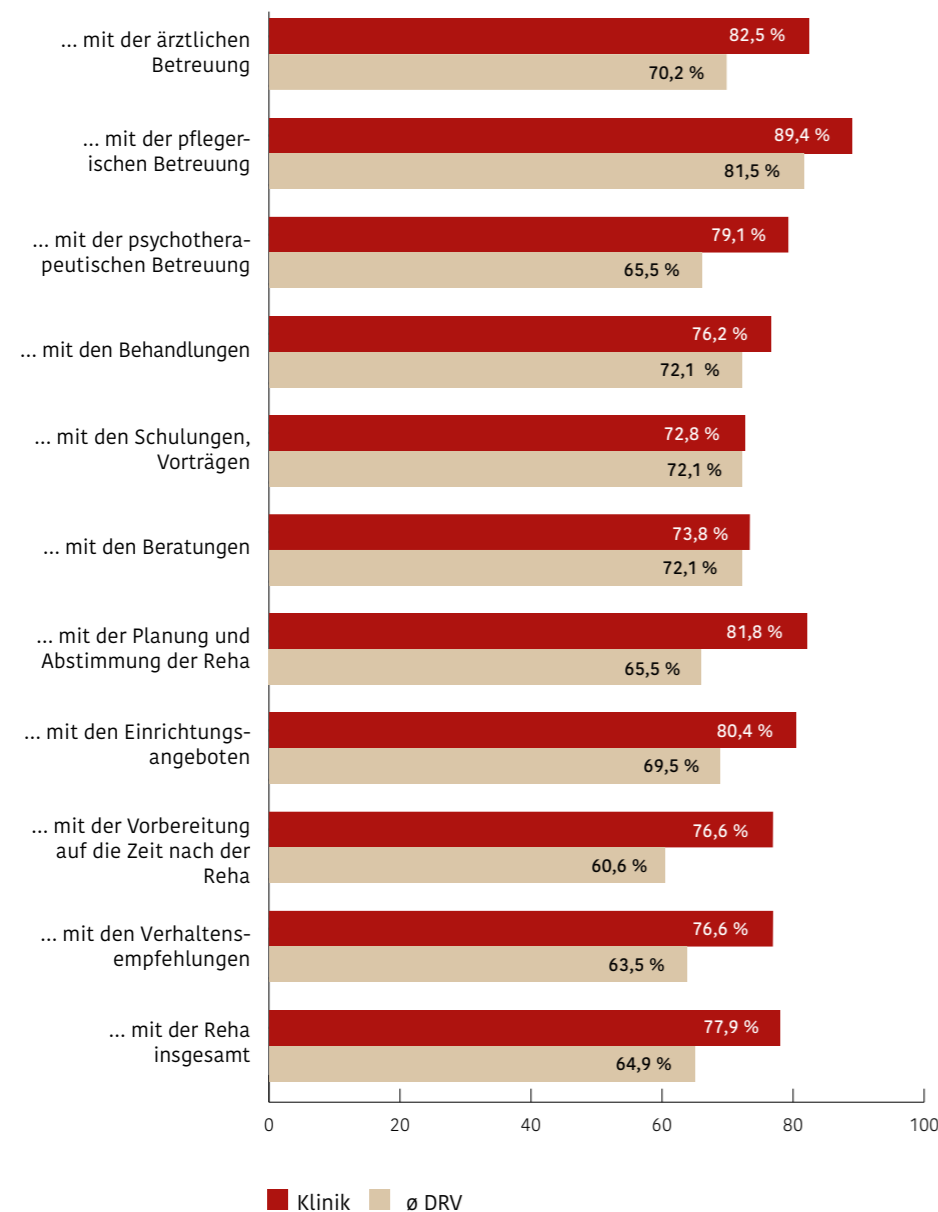
Deutsche Gesellschaft für Orthopädie und Unfallchirurgie (DGOU)  
Deutsche Gesellschaft für Orthopädie und Orthopädische Chirurgie (DGOOC)

**Psychosomatik**

# Zufriedenheit von Patientinnen und Patienten

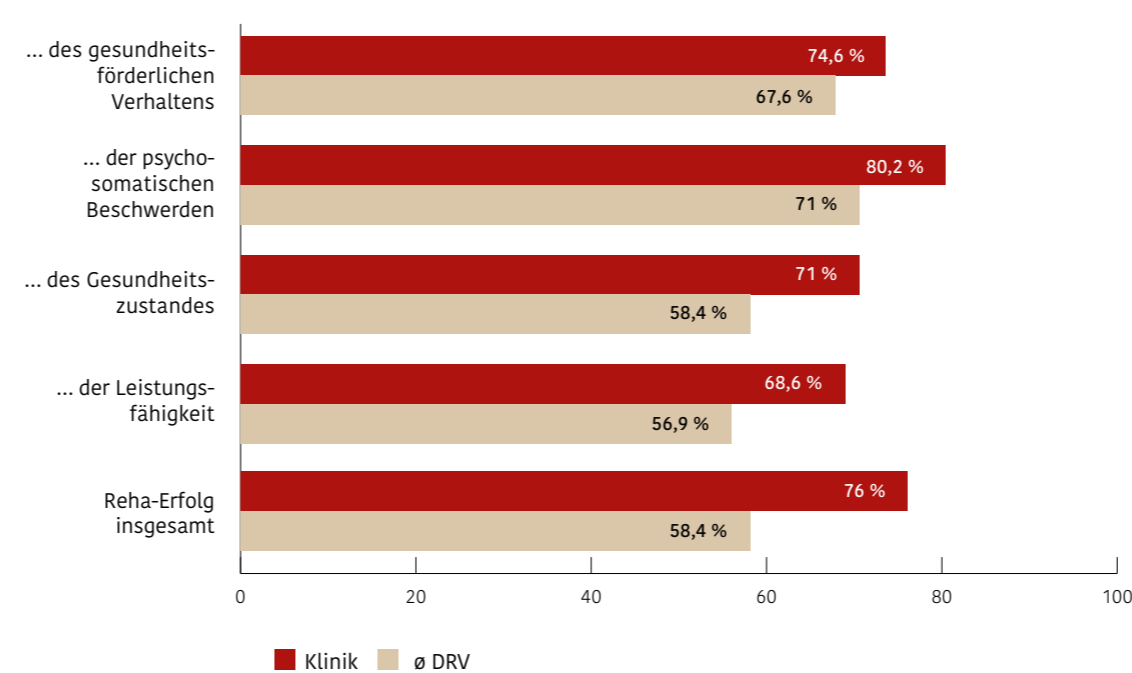
## So zufrieden waren unsere Patientinnen und Patienten

Selbsteinschätzung unserer Patientinnen und Patienten (Skala 0–100%) gem. Rückmeldung der Deutschen Rentenversicherung (DRV) im Vergleich zum Durchschnitt der DRV-Vergleichsgruppe (08/2021-07/2022)

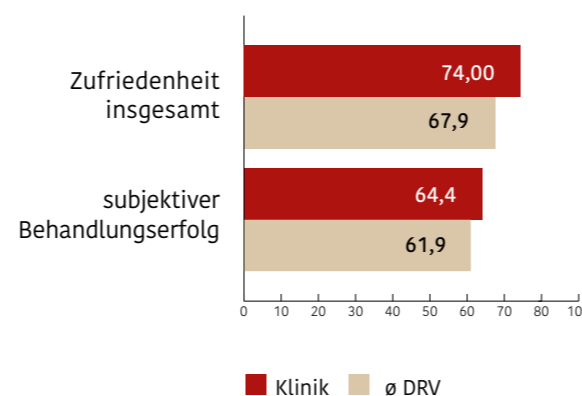


## So schätzen unsere Patientinnen und Patienten ihren Behandlungserfolg ein

Selbsteinschätzung unserer Patientinnen und Patienten (Skala 0–100%) gem. Rückmeldung der Deutschen Rentenversicherung (DRV) im Vergleich zum Durchschnitt der DRV-Vergleichsgruppe (08/2021-07/2022)



Befragung durch die DRV (10/2021 – 09/2022), risikoadjustiert, Vergleichsgruppe Orthopädie, Qualitätspunkte (Skala 0 – 100)



## So urteilen unsere Patientinnen und Patienten auf klinikbewertungen.de



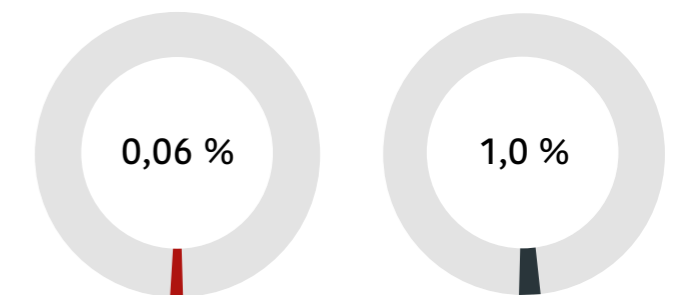
### Gesamtzufriedenheit:

Durchschnittsbewertung aller Fachabteilungen 5,8 Sterne

Stand: 04.04.2024  
gemäß [www.klinikbewertungen.de](http://www.klinikbewertungen.de)

### Beschwerdequote

Patientinnen und Patienten, die sich im Jahr 2023 bei Ihrem Federführer beschwert haben (in %)



Beschwerdequote Klinik

Grenzwert DRV

**Psychosomatik**

# Zeiten und Standards

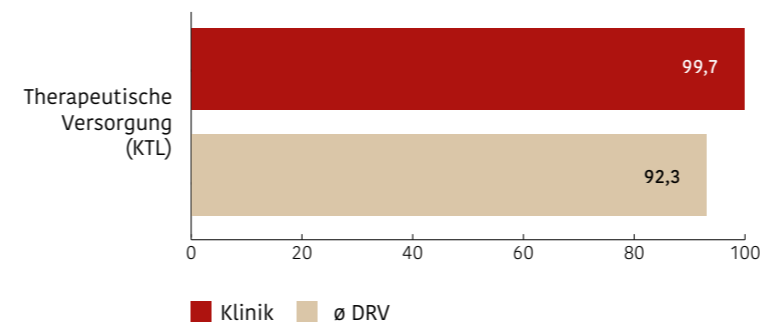
## So viele Stunden Therapie erhielten unsere Patientinnen und Patienten wöchentlich

Erhebung gem. der DRV Klassifikation Therapeutischer Leistungen (KTL) im Vergleich zum Durchschnitt der DRV Vergleichsgruppe



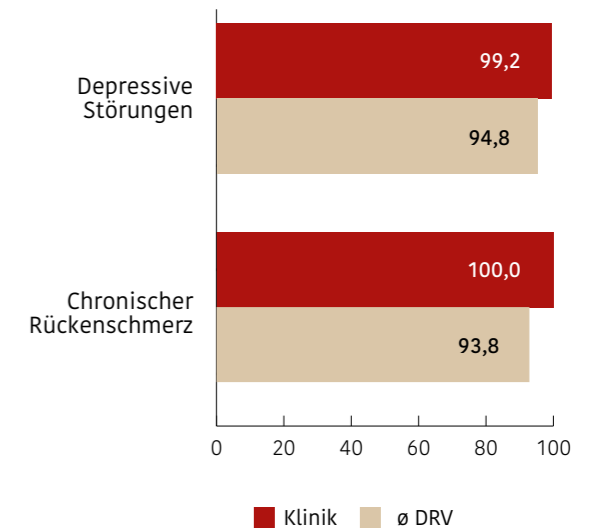
## In diesem Maß erfüllen wir die DRV-Therapieanforderungen

Erhebung gem. der DRV-Klassifikation Therapeutischer Leistungen (KTL) im Vergleich zum Durchschnitt der DRV-Vergleichsgruppe; Qualitätspunkte auf einer Skala von 0-100



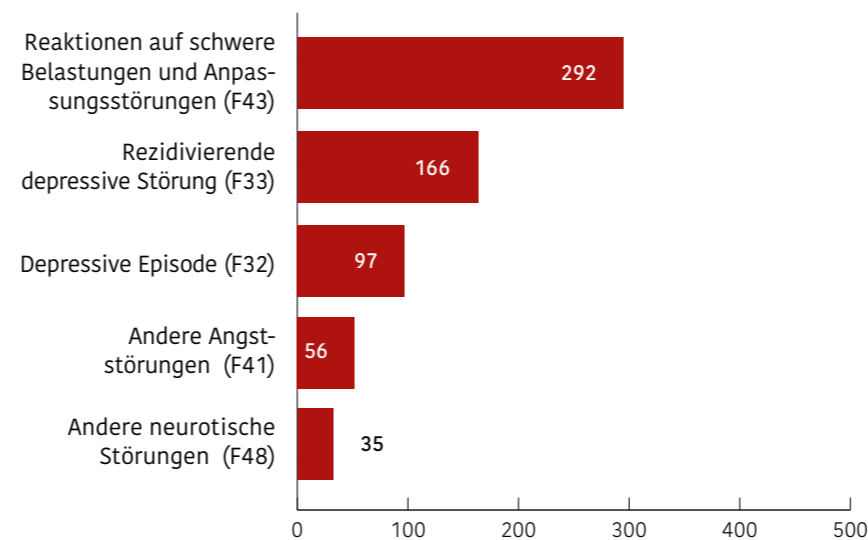
## In diesem Maß erfüllen wir die DRV-Therapiestandards

Erhebung im Vergleich zum Durchschnitt der DRV-Vergleichsgruppe; Qualitätspunkte auf einer Skala von 0-100



## Anzahl der Patientinnen und Patienten und häufigste Diagnosegruppe

Interne Erhebung 2023, Angaben gem. der Klassifikation nach ICD-10  
Gesamt 707 Patienten Psychosomatik davon 102 Post Covid



### IMPRESSUM

Paul-Ehrlich Klinik  
Landgrafenstraße 2-8  
61348 Bad Homburg v. d. Höhe

Telefon 06172 128-0  
Telefax 06172 128-638  
E-Mail bad-homburg-info@kbs.de  
www.paul-ehlich-klinik.de

Herausgegeben von:  
Deutsche Rentenversicherung  
Knappschaft-Bahn-See  
Pieperstraße 14-28, 44789 Bochum

[www.kbs.de](http://www.kbs.de)

Stand: Oktober 2024